

***BOULDER*<sup>TM</sup>50**

---

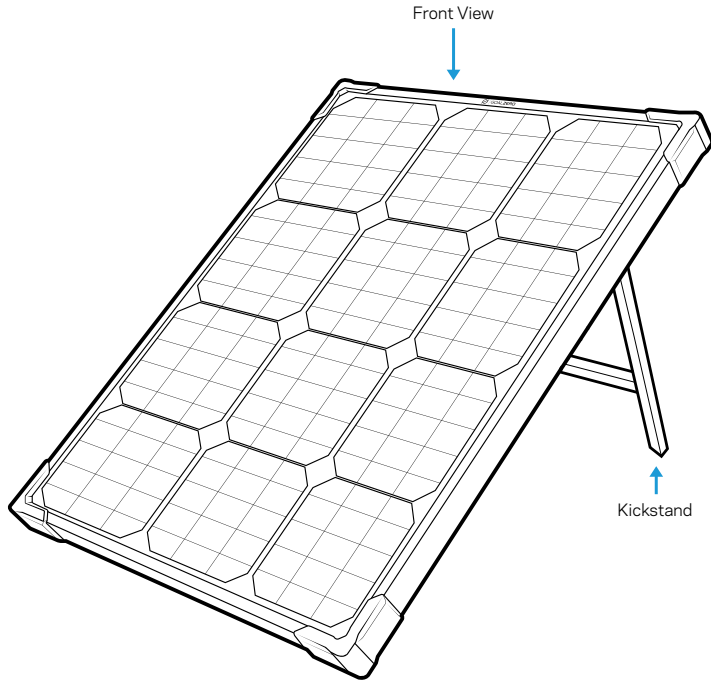
SOLAR PANEL

---

**USER GUIDE**

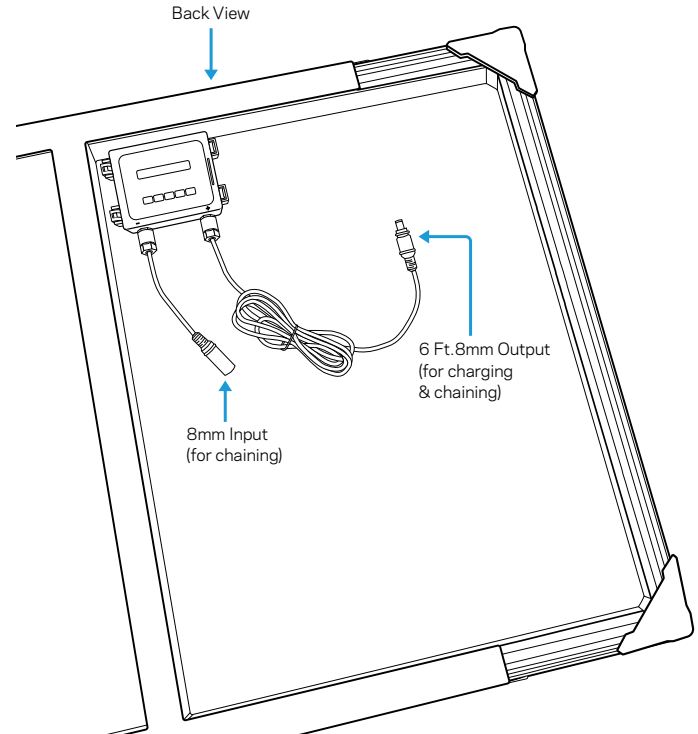


## GET TO KNOW YOUR GEAR



## HOW IT WORKS

Plug the 8mm blue ringed cable into the INPUT port on the Goal Zero Yeti or Sherpa and angle the Boulder 50 Solar Panel toward the sun with the attached kickstand. You'll get the best solar charging experience if you continue to reposition the solar panel throughout the day.



## HOW TO CHAIN

To chain two or three Boulder Solar Panels together, plug the blue ringed connector from one panel into the input connector or input port of the next panel, using the charging cable from the final panel to connect to your Goal Zero Yeti or Sherpa.

If you're chaining more than three Boulder 50 Solar Panels together, or any configuration over 150W, you will need to purchase a combiner cable from Goal Zero, call our solutions center at 888-794-6250 for more information.

## TECHNICAL SPECIFICATIONS

### Boulder 50 Solar Panel

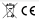
#### Charges Times

GOAL ZERO Sherpa 100AC	3-6 hrs
GOAL ZERO Yeti 200X	4-8 hrs
GOAL ZERO Yeti 500x	12-24 hrs

#### Solar Panel

Rated Power	50W
Open Circuit Voltage	18-23V
Cell Type	Monocrystalline

#### General

Chainable	Up to 150W
Weight	12.4 lbs (5.6 kg)
Dimensions	21.75 x 26.75 x 1.75 in (55.2 x 70.0 x 4.4 cm)
Certs	
Warranty	24 months

## FREQUENTLY ASKED QUESTIONS

### Q: Are the Boulder Solar Panels waterproof?

A: Yes. The Boulders are designed to withstand the elements, so they're great for permanent installations. What you're recharging from the Boulders is what needs your help to stay dry, so keep those power packs and power stations covered up and protected from the dust, rain, and snow.

### Q: Can I chain a Boulder 50 with older Boulders?

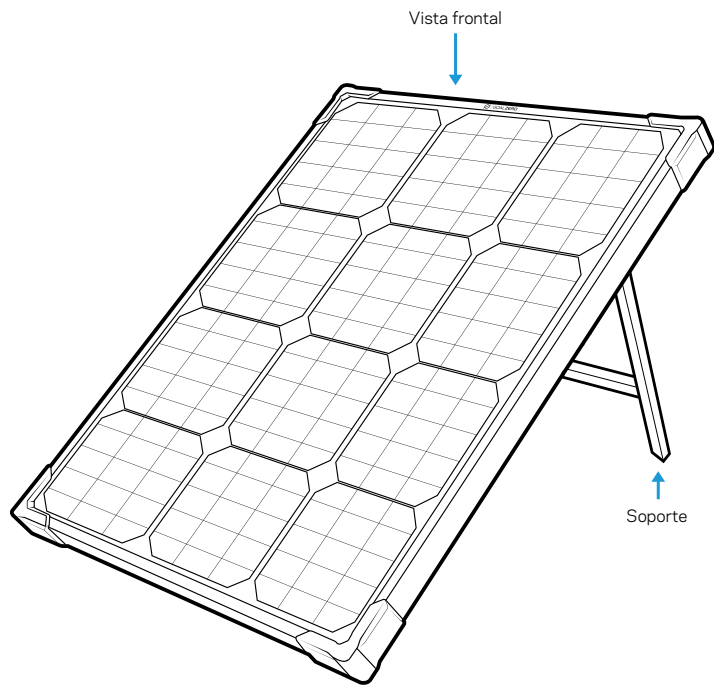
A: Depends on the panels. Yes, you can chain the Boulder 50 Solar Panel with other Boulders that have an 8mm input or input connector, by inserting the 8mm blue-ringed connector of the Boulder 50 into the 8mm input of the other Boulder Solar Panel. When chaining Boulder Solar Panels in configurations over 150W, you'll need to purchase a combiner cable from Goal Zero. Give our customer solutions center call to determine the right cable for your setup.

### Q: What can I charge directly from the Boulder Solar Panels?

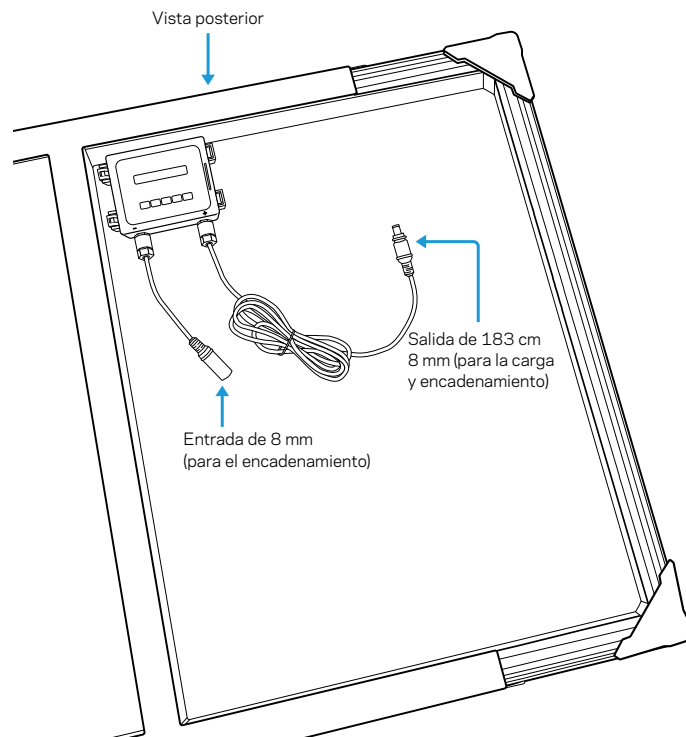
A: All of our Boulder Solar Panels are designed to charge Sherpa Power Packs and Goal Zero Yeti Portable Power Stations. If you're looking to recharge things like headlamps, phones and other USB devices, check out our foldable Nomad Solar Panels.

### Q: Can I mount the Boulder Solar Panels to my roof?

A: Sure can. We designed the Boulder mounting brackets (SKU: 44050 Boulder Mounting Brackets 4 pack). Pairing a Boulder Solar Panel and Goal Zero Yeti Portable Power Station for a camper or van? Talk about a match made in heaven.



Conecte el cable con el anillo azul de 9 mm al puerto de ENTRADA del Yeti o Sherpa de Goal Zero y oriente el panel solar Boulder 50 hacia el sol con el soporte. Conseguirá una mejor carga solar si continúa recolocando el panel solar a lo largo del día.



## CÓMO ENCADENAR

Para encadenar dos o tres paneles solares Boulder, conecte el conector con el anillo azul de un panel al conector de entrada o puerto de entrada del panel siguiente usando el cable de carga del panel final para conectarlo a su Yeti o Sherpa de Goal Zero.

Si está encadenando más de tres paneles solares Boulder 50 o cualquier configuración con más de 150 W, deberá comprar un cable combinado de Goal Zero. Póngase en contacto con el centro de soluciones del cliente llamando al número 888-794-6250 para recibir más información.

## ESPECIFICACIONES TÉCNICAS

### Panel solar Boulder 50

#### Tiempo de carga

GOAL ZERO Sherpa 100AC	3 a 6 horas
GOAL ZERO Yeti 200X	4 a 8 horas
GOAL ZERO Yeti 500X	12 a 24 horas

#### Panel solar

Potencia nominal	50 W
Tensión de circuito abierto	18-23 V
Tipo de célula	Microcristalina

#### General

Encadenable	Hasta 150 W
Peso	5,6 Kg
Dimensiones	55,2 x 70 x 4,4 cm
Certificados	 <b>UL</b> <b>CE</b>
Garantía	24 meses

## PREGUNTAS FRECUENTES

### P: ¿Son estancos los paneles solares Boulder?

R: Sí. Los paneles solares Boulder están diseñados para resistir las inclemencias climatológicas, por lo que son perfectos para instalaciones permanentes. Lo que debe procurar que esté seco en todo momento es el dispositivo que esté recargando con los paneles Boulder, por lo que mantenga estas fuentes de alimentación cubiertas y protegidas del polvo, la lluvia y la nieve.

### P: ¿Puedo encadenar un Boulder 50 con otros paneles Boulder?

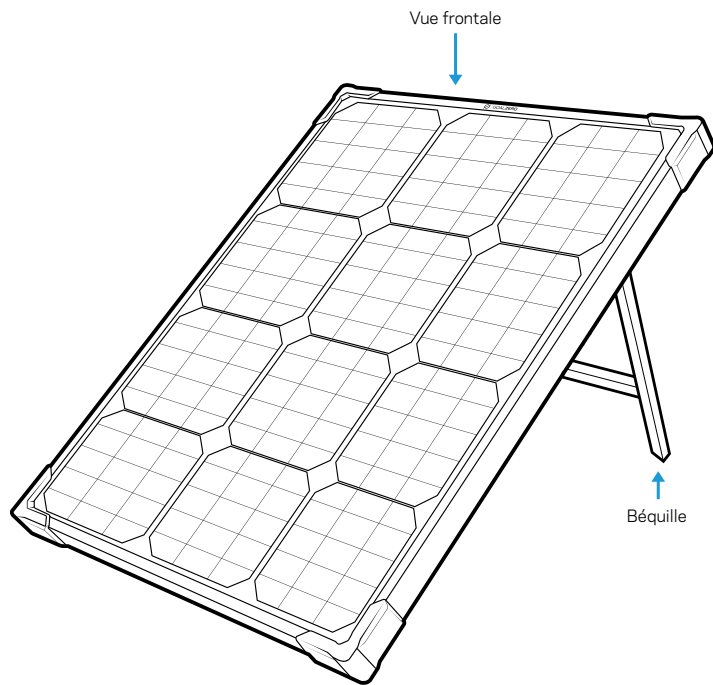
R: Depende de los paneles. Sí, puede encadenar el panel solar Boulder 50 con otros Boulder que tengan una entrada o un conector de entrada de 8 mm, insertando el conector con el anillo azul de 8 mm del Boulder 50 a la entrada de 8 mm del panel solar Boulder. Cuando encadene los paneles solares Boulder en configuraciones de más de 150 W, necesitará comprar un cable combinado de Goal Zero. Llame a nuestro centro de soluciones del cliente para saber cuál es el cable adecuado para su configuración.

### P: ¿Qué puedo cargar directamente con los paneles solares Boulder?

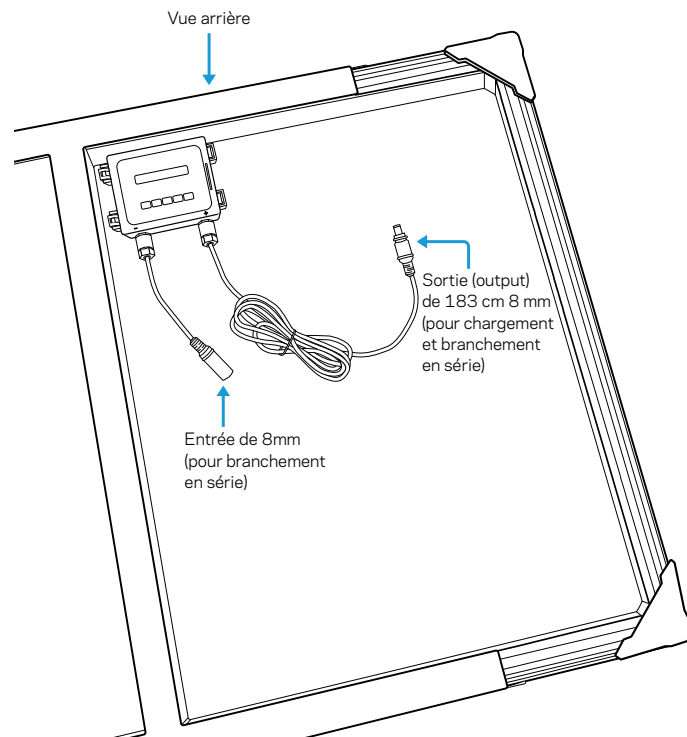
R: Todos nuestros paneles solares Boulder están diseñados para cargar las fuentes de alimentación Sherpa y las fuentes de alimentación portátiles Yeti de Goal Zero. Si desea recargar linternas, teléfonos y otros dispositivos USB, consulte nuestros paneles solares plegables Nomad.

### P: ¿Puedo instalar los paneles solares Boulder sobre mi tejado?

R: Claro que puede. Hemos diseñado los nuevos Boulder para que funcionen con las vigas Z, por lo que son sencillos de instalar (SKU: 44050 Boulder Mounting Brackets 4 pack). ¿Es posible emparejar un panel solar Boulder y una fuente de alimentación portátil Yeti de Goal Zero en una autocaravana o furgoneta? Es como conectar en el cielo.



Branchez le câble de 8 mm à anneau bleu dans l'ENTRÉE (INPUT) du Goal Zero Yeti ou Sherpa, puis orientez le panneau solaire Boulder 50 vers le soleil en utilisant la béquille attachée. Vous obtiendrez la meilleure expérience de charge solaire qui soit en réorientant le panneau solaire tout au long de la journée.



## COMMENT CONNECTER EN SÉRIE

Pour connecter deux ou trois panneaux solaires Boulder en série, insérez le connecteur à anneau bleu d'un panneau dans le port ou connecteur d'entrée (input) du panneau suivant, et utilisez le câble de chargement du dernier panneau pour y connecter Goal Zero Yeti or Sherpa.

Si vous branchez plus de trois panneaux Boulder 50 en série, ou pour toute configuration dépassant les 150W, vous devrez acheter un câble combinateur, vendu par Goal Zero, et vous pouvez appeler notre centre de solutions au 1-888-794-6250 pour obtenir plus d'informations.

## SPÉCIFICATIONS TECHNIQUES

### Panneau solaire Boulder 50


Charge ce qui suit	Approx. Temps de charge
--------------------	-------------------------

GOAL ZERO Sherpa 100AC	3-6 hrs
GOAL ZERO Yeti 200X	4-8 hrs
GOAL ZERO Yeti 500x	12-24 hrs

### Panneau Solaire

Puissance nominale	50W
Tension du circuit ouvert	18-23 V
Type de pile	Monocristalline

### Informations générales

Connexion en série	Jusqu'à 150W
Poids	12.4 livres (5.6 kg)
Dimensions	21.75 x 26.75 x 1.75 pouces (55.2 x 70.0 x 4.4 cm)
Certifications	 CE
Garantie	24 mois

## FOIRE AUX QUESTIONS

### Q : Les panneaux solaires Boulder sont-ils étanches ?

R : Oui. Les appareils Boulder sont conçus pour résister aux éléments, ils peuvent donc être installés pour des solutions permanentes. Ce sont tous les appareils que vous rechargez avec les appareils Boulder qui doivent rester au sec donc, veillez à couvrir et protéger toutes vos blocs d'alimentation et alimentations portatives de la poussière, de la pluie et de la neige.

### Q : Puis-je brancher un Boulder 50 en série avec d'autres modules Boulder plus anciens ?

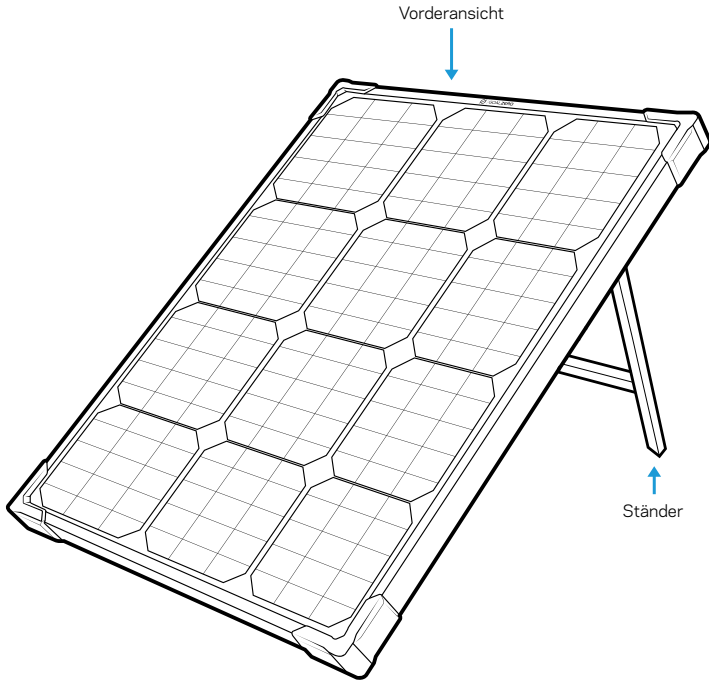
R : Cela dépend des panneaux. Oui, vous pouvez brancher un panneau solaire Boulder 50 en série avec d'autres panneaux Boulder qui possèdent une entrée ou un connecteur (input) de 8 mm, en insérant le câble de 8 mm à anneau bleu du Boulder 50 dans l'entrée de 8 mm de l'autre panneau solaire Boulder. Lorsque vous connectez plusieurs panneaux solaires Boulder en série, dans une configuration dépassant les 150W, vous devrez acheter un câble combinateur, vendu par Goal Zero. Veuillez appeler notre centre de solutions pour la clientèle afin de déterminer le meilleur câble pour votre installation.

### Q : Que puis-je directement recharger avec les panneaux solaires Boulder ?

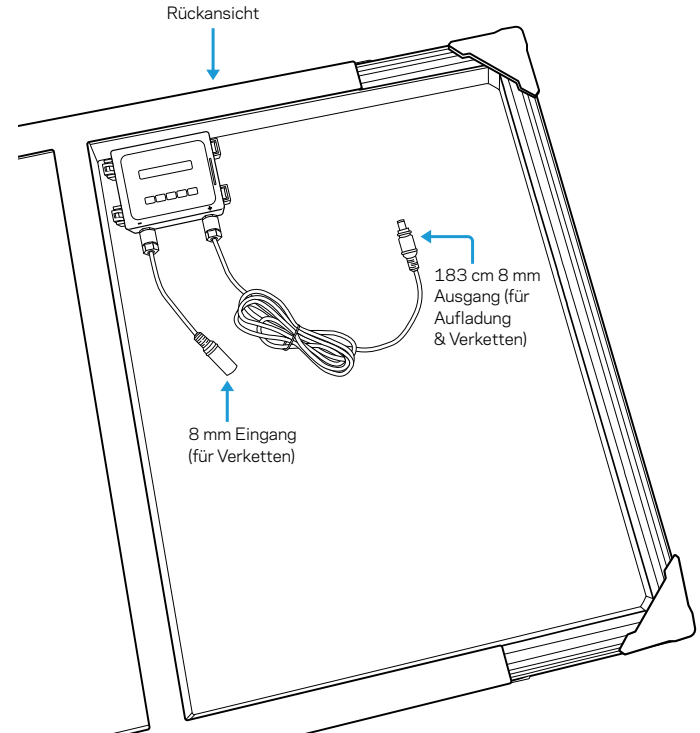
R : Tous nos panneaux solaires Boulder sont conçus pour charger les blocs d'alimentation Sherpa et les alimentations portatives Goal Zero Yeti. Si vous désirez recharger des appareils tels que des lampes frontales, des téléphones ou tout autre appareil USB, veuillez considérer nos panneaux solaires pliables Nomad.

### Q : Puis-je fixer les panneaux solaires Boulder sur mon toit ?

R : Absolument. Nous avons conçu les nouveaux panneaux Boulder pour qu'ils puissent être fixés avec des supports 'z' traditionnels, les rendant ultra faciles à installer (SKU: 44050 Boulder Mounting Brackets 4 pack). Combiner un panneau solaire Boulder avec une alimentation portative Goal Zero Yeti pour une caravane ou un camping-car ? Parlons donc d'une combinaison plus que parfaite.



Stecken Sie das 8 mm dicke Kabel mit dem blauen Ring in den EINGANGS-Port des Goal Zero Yeti oder Sherpa und richten Sie das Boulder 100 Solar Panel mit dem mitgelieferten Ständer in Sonnenrichtung aus. Die beste Solaraufladung findet statt, wenn Sie das Solarpanel während des Tages immer wieder neu platzieren.





## VERBINDEN SIE IHR GERÄT

Um zwei oder drei Boulder Solar Panels zu verketten, stecken den Stecker des einen Panels mit dem blauen Ring in den Eingangsanschluss oder Eingangs-Port des nächsten Panels. Nutzen Sie dazu das Ladekabel des letzten Panels, um Ihren Goal Zero Yeti oder Sherpa anzuschließen.

Um mehrere Boulder 50 Solar Panels miteinander zu verketten und für Boulder-Konfigurationen über 150 W ist der Kauf eines Kombinationskabels von Goal Zero notwendig. Kontaktieren Sie unser Customer Solutions Center unter 888-794-6250, um weitere Informationen zu erhalten.

## TECHNISCHE SPEZIFIKATIONEN

### Boulder 50 Solar Panel

#### Lädt Folgendes auf Circa LADEZEIT:

GOAL ZERO Sherpa 100AC	3-6 Std.
GOAL ZERO Yeti 200X	4-8Std.
GOAL ZERO Yeti 500x	12-24 Std.

#### Solarpanel

Nennleistung	50 W
Leerlaufspannung	18 - 23 V
Zelltyp	Monokristallin

#### Allgemein

Verkettbar	Bis zu 150 W
Gewicht	5,6 kg
Abmessungen	55,2 x 70,0 x 4,4 cm
Zertifikate	UL & CE
Garantie	24 Monate

## HÄUFIG GESTELLTE FRAGEN

### F: Sind die Boulder Solar Panels wasserfest?

A.:Ja. Die Boulders sind wetterfest konzipiert und daher hervorragend für permanenten Einbau geeignet. Das, was Sie mit den Boulders aufladen, müssen Sie trocken halten, daher bedecken Sie bitte die Akkus und Power Stations und schützen Sie sie vor Staub, Regen und Schnee.

### F: Kann ich einen Boulder 50 mit älteren Boulders verketteten?

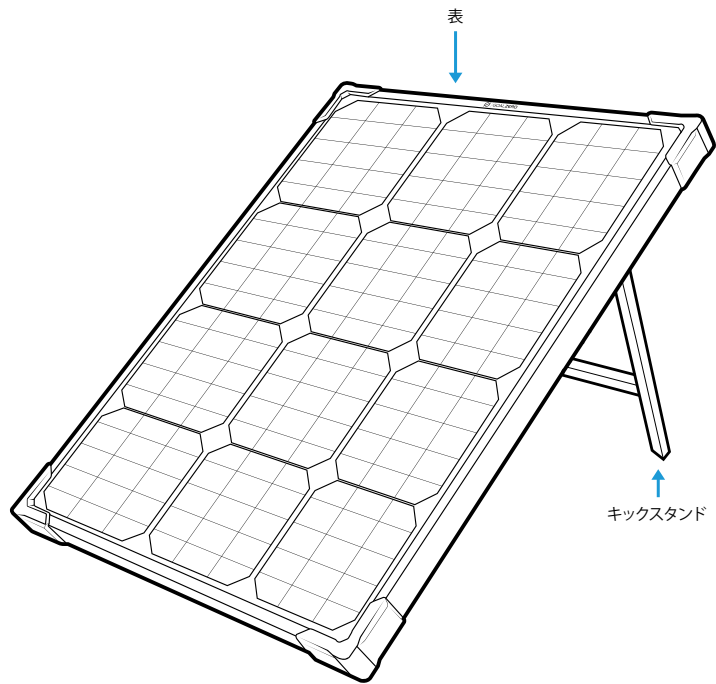
A.:Das hängt von den Panels ab. Ja, Sie können das Boulder 50 Solar Panel mit anderen Boulders verketteten, die einen 8 mm dicken Eingang oder Eingangsanschluss haben, indem Sie den 8 mm dicken Stecker des Boulder 50 mit dem blauen Ring in den 8 mm dicken Eingang des anderen Boulder Solar Panels stecken. Wenn Sie Boulder Solar Panels in Konfigurationen mit mehr als 150 W verketteten, ist der Kauf eines Kombinationskabels von Goal Zero notwendig. Kontaktieren Sie unser Customer Solutions Center, das Sie bei der Wahl des richtigen Kabels für Ihr Gerät berät.

### F: Was kann ich direkt mit den Boulder Solar Panels aufladen?

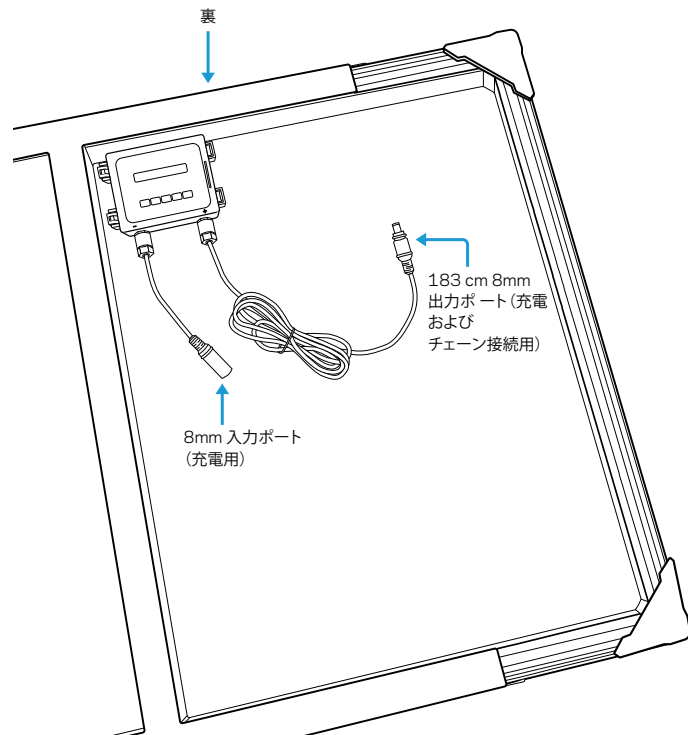
A.:All unsere Boulder Solar Panels sind so konzipiert, dass Sie Sherpa Power Packs und Goal Zero Yeti Portable Power Stations aufladen können. Wenn Sie Objekte wie Scheinwerfer, Handys und andere USB-Geräte aufladen möchten, sind unsere faltbaren Nomad Solar Panels das Richtige für Sie.

### F: Kann ich die Boulder Solar Panels auf meinem Dach montieren?

A.:Natürlich können Sie das. Wir haben die neuen Boulders so entwickelt, dass Sie mit herkömmlichen Z-Haltern funktionieren und daher einfacher zu installieren sind (SKU: 44050 Boulder Mounting Brackets 4 pack). Kann ich ein Boulder Solar Panel und eine Goal Zero Yeti Portable Power Station für ein Wohnmobil oder einen Wohnwagen miteinander kombinieren? Das ist eine fantastische Kombination.



青いリングのついた 8mm ケーブルをゴールゼロ イエティまたはシェルパの入力ポートに差し込み、ポルター50 ソーラーパネルに付属のキックスタンドを使って太陽の方向に設置してください。1日を通してソーラーパネルが常に太陽に向かうよう向きを変えると、より効果的に発電することができます。



## チェーン接続の方法

2〜3枚のボルダーソーラーパネルを接続するには、青いリングのついたコネクタを別のパネルの入力コネクタまたは入力ポートに差し込み、最後のパネルの充電ケーブルをお使いのゴールゼロ イエティまたはシェルパに接続します。

3枚以上のボルダー50 ソーラーパネルの接続および 150W を超える設定には、ゴールゼロのコンバイナーケーブルが必要になります。詳細は、当社のソリューションセンター 888-794-6250 までお問い合わせください。

## 技術仕様

### ボルダー50 ソーラーパネル

以下の機器を充電することができます

概算 充電時間

GOAL ZERO Sherpa 100AC	3-6 時間
GOAL ZERO Yeti 200X	4-8S 時間
GOAL ZERO Yeti 500x	12-24 時間

### ソーラーパネル

定格出力	50W
開放電圧	18 ~ 23V
セル種類	単結晶

### 概要

チェーン接続可能	最大 150W まで
重量	12.4 lbs (5.6 kg)
寸法	21.75 x 26.75 x 1.75 in (55.2 x 70.0 x 4.4 cm)
安全規格	UL 6E
保証	24か月

## よくある質問

Q: ボルダーソーラーパネルは防水ですか？

A: はい。ボルダーは様々な天候に耐えるよう設計されているため、永久的な設置が可能です。ボルダーを使って充電する機器は濡れないようにご注意ください。パワーバックやパワーステーションは埃、雨、雪から保護してください。

Q: ボルダー50 を旧型のボルダーと連結させることは可能ですか？

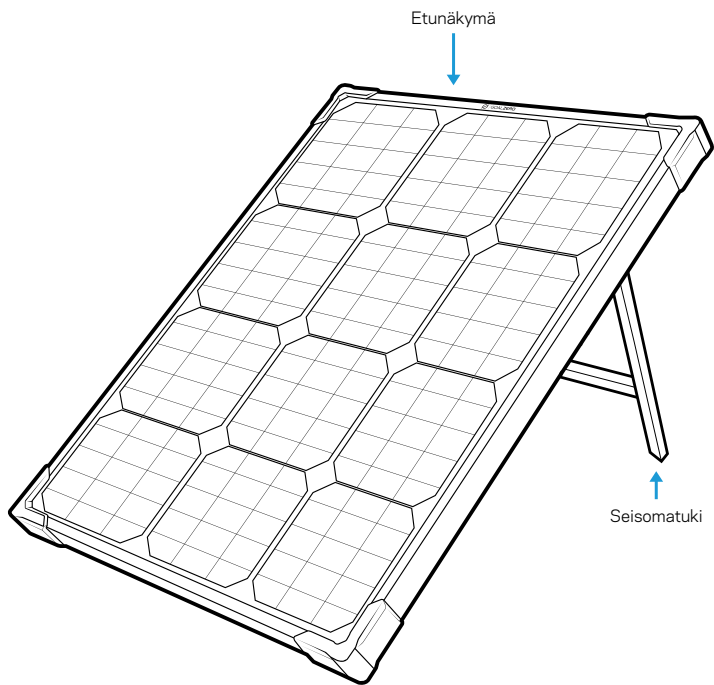
A: などの 8mm 入力ポートまたは入力コネクタが付属する別のボルダーに連結することができます。ボルダー50 に付属の先端に青いリングのついた 8mm コネクタを、別のボルダーソーラーパネルの 8mm 入力ポートに接続してください。150W を超える設定のボルダーソーラーパネルに連結する際は、ゴールゼロのコンバイナーケーブルを購入する必要があります。お客様の設定に合ったケーブルを選ぶには、カスタマーソリューションセンターまでお問い合わせください。

Q: ボルダーソーラーパネルからはどんな機器を直接充電できますか？

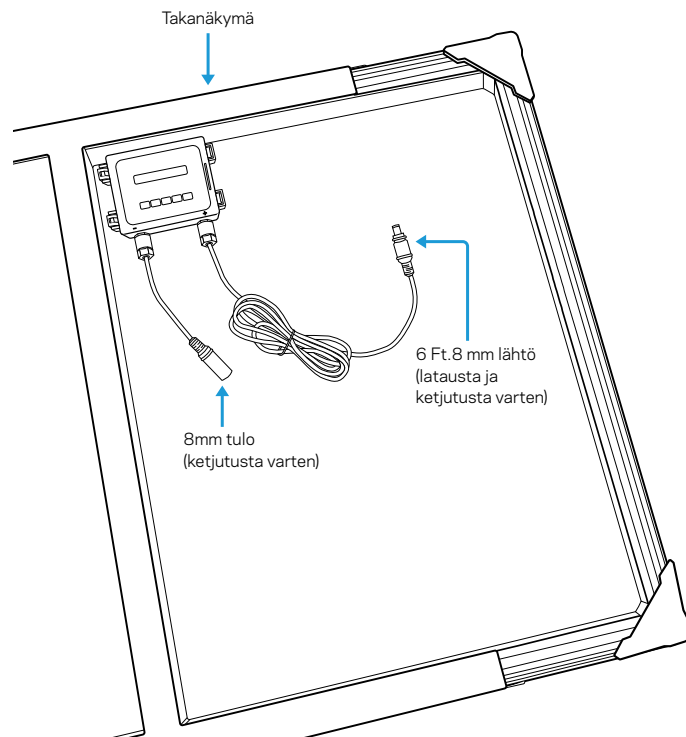
A: 当社のボルダーソーラーパネルはすべてシェルパパワーバックおよびゴールゼロ イエティ ポータブルパワーステーションに充電できるよう設計されています。ヘッドランプ、携帯電話、その他 USB 機器を充電するには、ゴールゼロの折り畳み式 ノマドソーラーパネルをご利用ください。

Q: ボルダーソーラーパネルを屋根に取り付けることはできますか？

A: もちろんできます。新しいボルダーは、既存の z ブラケットが使用可能なので取り付けが簡単です (SKU: 44050 Boulder Mounting Brackets 4 pack)。ボルダーソーラーパネルとゴールゼロ イエティ ポータブルパワーステーションをキャンピングカーやバンに両方取り付けすることも可能です。ベアでの取り付けは最高の組み合わせです。



Kytke 8 mm sinirenkainen kaapeli Goal Zero Yetin tai Sherpan INPUT-liitäntään ja suuntaa Boulder 50 -aurinkopaneeli kohti aurinkoa oheisen jalustan avulla. Parhaiten aurinkovoimalla lataaminen onnistuu, kun siirtelet aurinkopaneelia päivän mittaan.



## NÄIN KETJUTAT LAITTEEN

Ketjuta kaksi tai kolme Boulder-aurinkopaneelia yhteen kytkemällä sinirenkainen liitin yhdestä paneelista seuraavan paneelin tuloliittimeen tai tuloporttiin käyttämällä viimeisen paneelin latauskaapelia yhdistääksesi Goal Zero Yeti tai Sherpa 100AC -laitteeseen.

Jos ketjutat useamman kuin kolme Boulder 50-aurinkopaneelia yhteen tai teet minkä tahansa yli 150 W kokoonpanon, hanki Goal Zerolta yhdistyskaapeli. Soita asiakaspalveluumme numeroon 888-794-6250 saadaksesi lisätietoja.

## TEKNISET TIEDOT

### Boulder 50 -aurinkopaneeli

#### Latausajat

GOAL ZERO Sherpa 100AC 3-6 tuntia

GOAL ZERO Yeti 200X 4-8 tuntia

GOAL ZERO Yeti 500x 12-24 tuntia

#### Aurinkopaneeli

Nimellisteho 50 W

Lepojännite 18-23 V


Kennotyyppi Yksikiteinen

#### Yleistietoja

Ketjutettavissa Jopa 150 W

Paino 5,6 kg

Mitat 55,2 x 70,0 x 4,4 cm

Sertifioinnit  CE

Takuu 2 vuotta

## USEIN KYSYTTYJÄ KYSYMYKSIÄ

### K: Kysymys: Ovatko Boulder-aurinkopaneelit vedenkestäviä?

V: Kyllä. Boulder-laitteet on suunniteltu kestämaan elementtejä, joten ne sopivat erinomaisesti pysyviin asennuksiin. Sinun täytyy pitää Bouldereista tehoa ottavat laitteet kuivina, joten muista pitää kannettavat varavirtalaitteet peitettyinä ja suojattuina pölyltä, sateelta ja lumelta.

### K: Voinko ketjuttaa Boulder 50:n muiden Bouldereiden kanssa?

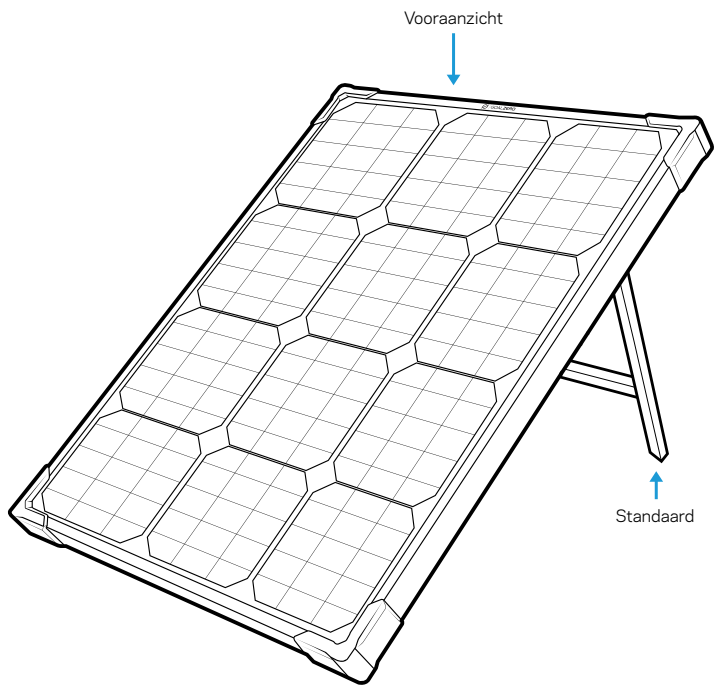
V: Riippuu paneeleista. Kyllä, voit ketjuttaa Boulder 50 -aurinkopaneelin muiden Bouldereiden kanssa, joissa on 8 mm tulo- tai lähtöliitäntä kytkemällä Boulder 50:n 8 mm sinirenkaisen liittimen muun Boulder-aurinkopaneelin 8 mm tuloliitäntään. Kun ketjutat Boulder-aurinkopaneeleita yli 150 watin kokoonpanoissa, sinun täytyy hankkia yhdistelmäkaapeli Goal Zerolta. Ota yhteyttä asiakasneuvontakeskukseemme asennukseesi sopivan kaapelin löytämiseksi.

### K: Mitä voi ladata suoraan Boulder-aurinkopaneeleita käyttäen?

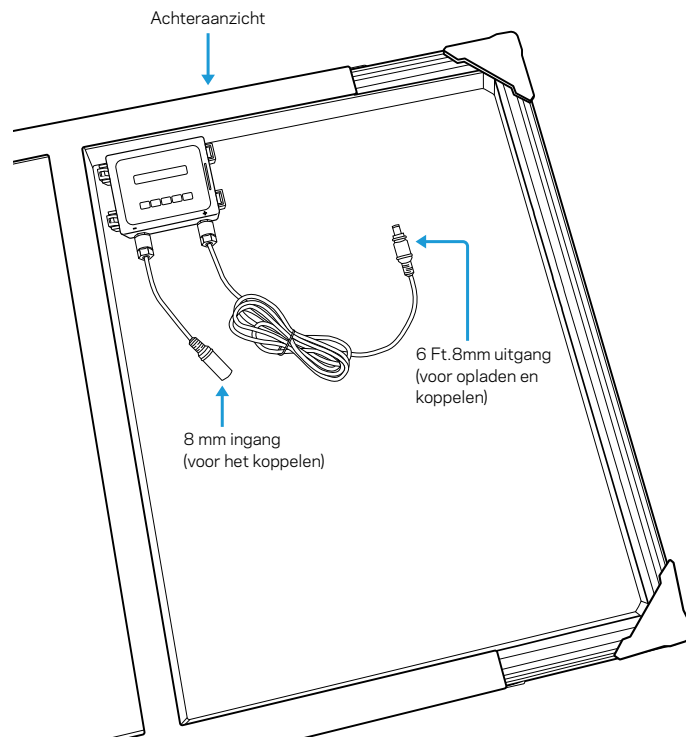
V: Kaikki Boulder-aurinkopaneelit on suunniteltu lataamaan Sherpa-varavirtalähteitä ja Goal Zero Yeti kannettavia virtalähteitä. Mikäli haluat ladata esimerkiksi otsalamppuja, puhelimia, ja muita USB-käyttöisiä laitteita, tutustu kokoontaitettaviin Nomad-aurinkopaneeleihimme.

### K: Voinko asentaa Boulder-aurinkopaneelit katolleni?

V: Voit tietenkin. Olemme suunnitelleet Boulder-kiinnikkeet (SKU: 44050 Boulder-kiinnikkeet 4:n tuotteen pakkaus). Kytkekö Boulder-aurinkopaneelin ja kannettavan Goal Zero Yeti -varavirtalähteen asuntovaunuun tai pakettiautoon? Siinäpä vasta ihanteellinen pari.



Steek de 8 mm blauwe ringkabel in de INPUT-poort op de Goal Zero Yeti of Sherpa en draai het Boulder 50 zonnepaneel richting zon met de bevestigde standaard. U kunt het meeste zonne-energie opladen als u het zonnepaneel de hele dag blijft verplaatsen.



## HOE TE BEVESTIGEN

Om twee of drie Nomad 50-zonnepanelen aan elkaar te koppelen, steekt u de blauwe ring connector van het ene paneel in de invoer connector of invoerpoort van het volgende paneel, met behulp van de oplaadkabel van het laatste paneel om verbinding te maken met uw Goal Zero Yeti of Sherpa 100AC

Als u meer dan drie Nomad 50-zonnepanelen aan elkaar koppelt, of een configuratie van meer dan 150 W, moet u een combinatie kabel kopen bij Goal Zero, bel ons oplossingscentrum op 888-794-6250 voor meer informatie..

## TECHNISCHE KENMERKEN

### Boulder 50 Zonnepaneel

#### Oplaadtijden

GOAL ZERO Sherpa 100AC	3-6 uur
GOAL ZERO Yeti 200X	4 tot 8 uur
Goal Zero Yeti 500X	12 tot 24 uur

#### Zonnepaneel

Nominaal vermogen	50W
Open-circuit spanning	18-23V
Celtype	Mono kristallijn

#### Algemeen

Te koppelen	Tot 150W
Gewicht	12.4 lbs (5.6 kg)
Afmetingen	21,75 x 26,75 x 1,75 in (55,2 x 70,0 x 4,4 cm)
Certificaten	 UL CE
Garantie	24 maanden

## VEELGESTELDE VRAGEN

### V: Zijn de Boulder Zonnepanelen waterbestendig?

A: Ja. De Boulders zijn ontworpen om de elementen te weerstaan, dus ze zijn ideaal voor permanente installaties. Wat je oplaadt van de Boulders is wat je nodig hebt om droog te blijven, dus houd die powerpacks en krachtbronnen afgedekt en beschermd tegen stof, regen en sneeuw.

### V: Kan ik een Boulder 50 aan oudere Boulders koppelen?

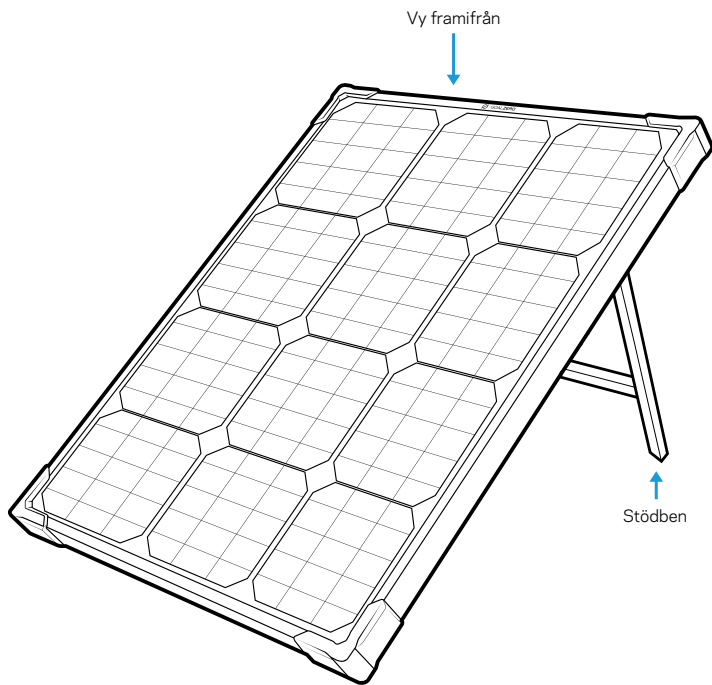
A: Afhankelijk van de panelen. Ja, je kunt het Boulder 50 Zonnepaneel koppelen aan andere Boulders die een 8mm input of input connector hebben, door de 8mm blauw-geringde connector van de Boulder 50 in de 8mm input van het andere Boulder Solar Panel te steken. Bij het koppelen van Boulder-zonnepanelen in configuraties van meer dan 150W, moet u een combinatie kabel van Goal Zero aanschaffen. Bel onze klantenservice voor hulp bij het uitzoeken van de juiste kabel voor uw installatie.

### V: Wat kan ik rechtstreeks laden van de Boulder Zonnepanelen?

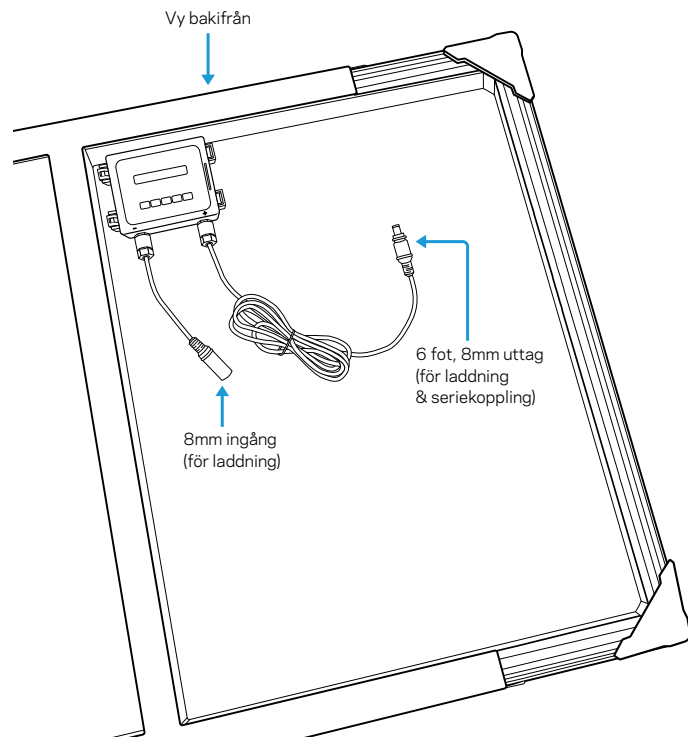
A: Al onze Boulder-zonnepanelen zijn ontworpen om Sherpa Power Packs en Goal Zero Yeti Portable Power Stations op te laden. Als u van plan bent voorwerpen als koplampen, telefoons en andere USB-apparaten op te laden, bekijk dan onze opvouwbare Nomad Zonnepanelen.

### V: Kan ik de Boulder Zonnepanelen op mijn dak monteren?

A: Zeker. We hebben de Boulder montagebeugels ontworpen (SKU: 44050 Boulder-montagebeugels, set van 4). Een Boulder-zonnepaneel en Goal Zero Yeti Portable Power Station koppelen voor een camper of bestelwagen? Over het perfect bij elkaar passen.



Anslut den 8 mm-kabeln med blå ring till INGÅNGSPORTEN på Goal Zero Yeti eller Sherpa och vinkla Boulder 50-solpanelen mot solen med stödbenet. Du får den bästa solladdningen genom att flytta solpanelen under dagen.





## HUR MAN SERIEKOPPLAR

Om du vill seriekoppla två eller tre Boulder solpaneler ansluter du den blåringade kontakten från en panel till ingångskontakten eller ingångsporten på nästa panel och ansluter laddningskabeln från den sista panelen till din Goal Zero Yeti eller Sherpa.

Om du seriekopplar fler än tre Boulder 50 solpaneler eller en konfiguration över 150W, måste du köpa en kombinationskabel från Goal Zero. Ring vårt lösningscenter på 888-794-6250 för mer information.

## TEKNISKA SPECIFIKATIONER

### Boulder 50 Solpanel


#### Laddtider

GOAL ZERO Sherpa 100AC	3-6 timmar
Goal Zero Yeti 200X	4-8 timmar
Goal Zero Yeti 500X	12-24 timmar

#### Solpanel

Nominell effekt	50W
Öppen kretsspänning	18-23V
Celltyp	Monokristallin

#### Allmänt

Seriekopplingsbar	Upp till 150W
Vikt	5,6 kg (12,4 lbs)
Mått	55,2 x 70 x 4,4 cm (21,75 x 26,75 x 1,75 tum)
Certifikat	 CE
Garanti	24 månader

## VANLIGA FRÅGOR

### F: Är Boulder solpaneler vattensäkra?

S: Ja. Boulder är utformade för att stå emot elementen, så de är bra för permanenta installationer. Det du laddar från Boulder är vad som behöver din hjälp för att hålla dig torr, så håll dessa kraftpaket och kraftstationer täckta och skyddade från damm, regn och snö.

### F: Kan jag seriekoppla en Boulder 50 med gamla Boulder?

S: Det beror på panelerna. Ja, du kan seriekoppla Boulder 50 solpaneler med andra Boulder som har en 8mm ingång eller ingångskontakt genom att ansluta den 8 mm blåringade kontakten på Boulder 50 till 8 mm-ingången på den andra Boulder-solpanelen. När du seriekopplar Boulder-solpaneler i konfigurationer över 150W måste du köpa en kombineringskabel från Goal Zero. Ring vårt kundcenter för att få hjälp med att välja rätt kabel för din installation.

### F: Vad kan jag ladda direkt från Boulder solpaneler?

S: Alla våra Boulder solpaneler är utformade för att ladda Sherpa Power Packs och Goal Zero Yeti bärbara kraftstationer. Om du vill ladda saker som pannlampor, telefoner och andra USB-enheter, kolla in våra hopfällbara Nomad-solpaneler.

### F: Kan jag montera Boulder solpaneler på mitt tak?

S: Absolut. Vi har skapat Boulder monteringsfästen (SKU: 44050 Boulder monteringsfästen 4-pack). Vill du para ihop en Boulder solpanel och Goal Zero Yeti portabel kraftstation för en husbil eller skåpbil? Snacka om en perfekt matchning.

## GOAL ZERO HEADQUARTERS

675 West 14600 South  
Bluffdale, UT 84065  
1-888-794-6250  
Designed in the U.S.A.  
Made in China

Boulder is a trademark of Goal Zero.

**GOALZERO.COM**

CL070621V1